

OHJ-711 Ohjainpainike Johdoton-ovikelloon

1. OMINAISUUDET

- OHJ-711 on ohjain **JOHDOTON**-ovikellolle.
- Ohjaukseen käytetään radiotaajuutta.
- Ohjaimen ja vastaanottimen välillä ei tarvitse olla näköyhteyttä, vaan yhteys toimii esimerkiksi seinän läpi.
- OHJ-711 täyttää suojausluokituksen IP44 (roiskevesitiivis).
- Samaa ovikellovastaanotinta voidaan ohjata useammalla ohjainpainikkeella ja niille voidaan haluttaessa määrittää oma merkkiääni.
- Yksilölliset kiinteät laiteosoitteet mahdollistavat laajankin johdottoman järjestelmän rakentamisen ilman häiriöitä.
- Kantama ilman yhteyttä vaimentavia esteitä n. 30 metriä.
- Taajuus: 433.92 MHz
- Paristo: CR2032, 3V litium (sisältyy pakkaukseen).

TAKUU:

Kaikilla **JOHDOTON**-tuotteilla on yhden (1) vuoden vaihtotakuu. Takuu ei korvaa paristoja tai virheellisestä käytöstä tai asennuksesta aiheutuneita vikoja.

HYVÄKSYNNÄT:

JOHDOTON-laitteet ovat CE-hyväksytyjä ja täyttävät EU:n sähkö- ja radiolaitteille asettamat vaatimukset (radiolaitte-direktiivi R&TTE Directive 1999/5/EC).

OHJ-711 täyttää seuraavat vaaditut EU-standardit:

EN 301 489-1 V1.9.2 (2011-09), EN 301 489-3 V1.6.1 (2013-08), EN 300 220-1 V2.4.1 (2012-05), EN 300 220-2 V2.4.1 (2012-05), EN 62479:2010, IEC 60950-1:2005 (Second Edition) + Am 1:2009 + Am 2:2013, EN 60950-1:2006+A11:2009+A12:2010+A12:2011+A2:2013

Testiraportit nro: NEI-ETSE-1-1401006, NEI-ETSP-1-1401006, NEI-LVD-1-S1401006

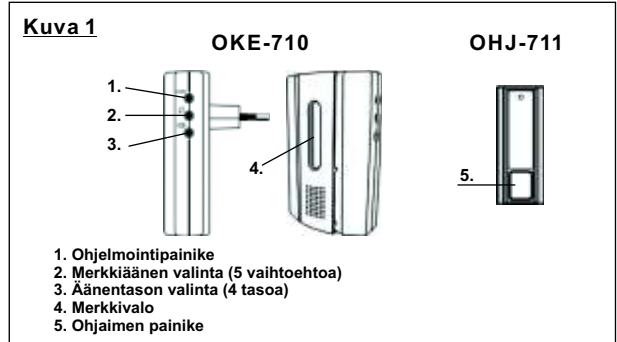
2. ASENNUS

2.1 OHJAIMEN LINKITTÄMINEN VASTAANOTTIMEEN (kuva 1)

Tutustu myös ovikellovastaanottimen omiin ohjeisiin.

- Kytke vastaanotin (esim. OKE-710) pistorasiaan.
- Valitse haluamasi merkkiääni painikkeesta 2.
- Paina ohjelmointipainiketta 1 lyhyesti, vastaanottimen merkkivalo alkaa vilkkua hitaasti.
- Paina ohjaimen (OHJ-711) painiketta, vastaanotin piippaa kaksi kertaa merkinä ohjelmoinnin onnistumisesta.
- Testaa ohjaimen toimivuus paikasta johon se on tarkoitus asentaa.

Huom! Mikäli linkitys ei useammallakaan yrityksellä onnistu, tee vastaanottimelle kohdan 3B mukainen muistin resetointi ja suorita linkitys uudelleen.



2.2 OHJAIMEN KIINNITTÄMINEN (kuva 2)

Ruuvikiinnitys:

- Ruuvimeissellä apuna käyttäen paina ohjaimen painikkeen puoleisessa päädyssä sijaitsevaa lukitsinta ja irrota pohjalevy.
- Kiinnitä pohjalevy ohjaimen mukana tulevia ruuveja käyttäen.
- Paina ohjain paikoilleen pohjalevyyn.

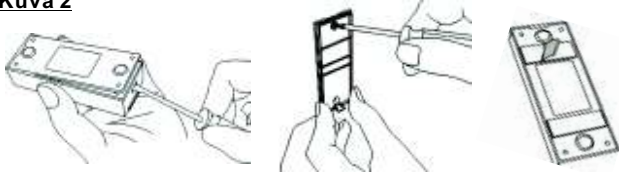
Tarrakiinnitys:

- Huolehdi että kiinnityspinta on tasainen, kuiva ja puhdas.
- Liimaa mukana tulevat kaksipuoleiset tarrat ohjaimen pohjaan ja kiinnitä ohjain huolellisella painalluksella haluamaasi paikkaan.

Manual-OHJ-711-FI.01.02_NET

1

Kuva 2



HUOM! Täyttääkseen IP44 suojausluokituksen on ohjain asetettava pystyasentoon siten että painike sijaitsee ohjaimen alareunassa. Muutoin ohjaimen voi asentaa mihin tahansa asentoon.

3. OHJAIMEN LINKITYKSEN POISTO

Varmista oikea menettely ovikellovastaanottimen käyttöohjeesta.

A. Yksittäinen linkitys:

- Paina vastaanottimen (esim. OKE-710) ohjelmointipainiketta lyhyesti, vastaanottimen merkkivalo alkaa vilkkua hitaasti.
- Paina poistettavan ohjaimen (ON) painiketta, vastaanotin piippaa kaksi kertaa merkinä linkityksen poistosta.

B. Kaikki linkitykset (muistin resetointi):

- Pidä vastaanottimen (esim. OKE-710) ohjelmointipainiketta painettuna (n. 6 s) kunnes merkkivalo alkaa vilkkua nopeasti.
- Vapauta ohjelmointipainike ja paina sitä uudelleen lyhyesti, kaksi piippausta ilmaisee linkitysten poiston suoritetuksi.

Ohjaimien linkitys säilyy ovikellovastaanottimen muistissa myös sähkökatkon aikana. Linkityksiä voidaan poistaa ja lisätä ainoastaan em. ohjelmointitoiminnolla.

4. OHJ-711 PARISTON ASENNUS / VAIHTO (kuva 3)

- Paina OHJ-711:n painikkeen puoleisessa päädyssä olevaa lukitsinta (kolo) esim. pienellä tasakärkisellä ruuvimeisselillä (kts. kuva 3) ja irrota pohjalevy ohjaimesta.
- Poista vanha paristo ja laita uusi paristo paikoilleen paristopesään, huomioi napaisuus (miinus-napa ohjaimen päin, plus-napa jää näkyviin) ja aseta pohjalevy paikoilleen.

Kuva 3



HUOMIOITAVAA:

- **JOHDOTON**-laitteet eivät sovellu käytettäväksi räjähdysriskissä tiloissa.

OHJ-711 TEKNISET TIEDOT:

- Yhteensopiva **JOHDOTON**-ovikellovastaanottimien kanssa
- Kantama ilman yhteyttä vaimentavia esteitä n. 30 metriä
- Yksilöllinen kiinteä laiteosoitte
- Suojausluokka IP44 (roiskevesitiivis)
- Paristo CR2032, 3V litium (sisältyy pakkaukseen)
- Radiotaajuus 433,92 MHz

HUOM! TUOTETTA EI SAA HÄVITTÄÄ TALOUSJÄTTEEN MUKANA VAAN SE ON TOIMITETTAVA SÄHKÖ- JA ELEKTRONIIKKAROMUN KERÄYSPISTEeseen.

2